

# Vem ser Dim?

Ett svängigt projekt om storhet, litenhet och skaparlust. Barnen får prova på egna estetiska uttryck i såväl rörelse som musik inspirerade av föreställningen Vem ser Dim?.



Tillsammans med ensemblen alt. med våra auktoriserade dramapedagoger får barnen kasta sig ut i sitt eget gestaltande efter att först ha sett föreställningen Vem ser Dim?

I skogen bor den pyttelilla figuren Dim vars längtan efter att bli sedd är stor och därför är blicken ständigt riktad uppåt, mot de stora barnen som leker i skogen. Han är beredd att göra vadsomhelst för dem. Vad Dim inte märker är att det finns en krumelur som är ännu mindre och som också vill bli sedd – sedd av Dim.

Barnen får fundera över sin egen storhet och litenhet och får utforska sina egna estetiska uttryck.

Teater Pero har lång erfarenhet av att arbeta med Skapande skola och våra projekt är alltid mycket uppskattade.

...en finstämt finurlig och lekfull musiksaga...  
SvD

*Spelet är spetsfundigt och elegant, musikantiskt och akrobatiskt förfinat...*

*Temat kring två ensamheter som omfamnas till en gemenskap är outslitligt och trösterikt.*  
DN

*..säger tydligt det som denna täta, vackra och fullmatade allålderspjäsa vill ha sagt.*  
Sundsvalls tidning

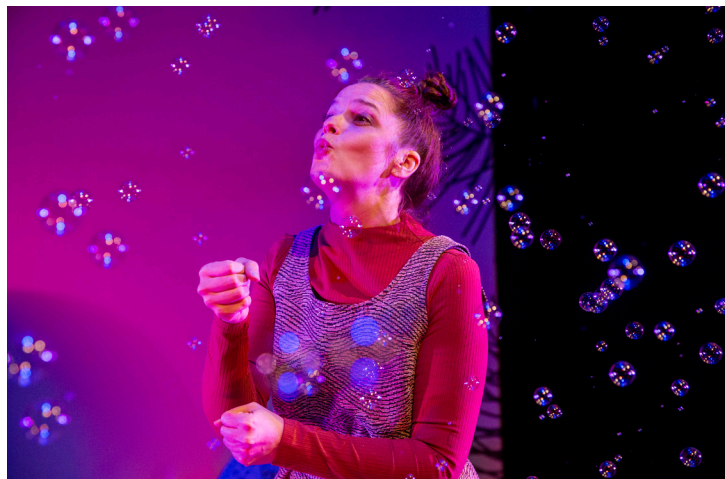
#### TEATER PERO

Teater Pero grundades 1983 och har sitt säte i Stockholm. Teater Pero arbetar med mim som grund, tillsammans med musik och dialog, och spelar för barn och unga över hela landet. Flera av Teater Peros pjäser har även spelats i övriga Europa samt i Asien, Afrika, Nordamerika och Australien.

Mottog 2018 Stockholms stads hederspris Kulturarbete för barn och unga samt har nominerats till S:t Julianpriset. Teater Peros verksamhet bedrivs med stöd från Stat, Stad och Region.

TEATER  
PERO

info@pero.se  
08-458 92 10  
www.pero.se



## PRAKTISK INFORMATION

|  |   |
|--|---|
| <b>Målgrupp:</b>                               | 6 - 7 år  |
| <b>Turné:</b>                                  | 2024-2025   |
| <b>Antal tillfällen:</b>                       | 2 (Föreställning 30 min + Workshop 40 min)  |
| <b>Kontakt:</b>                                | Karin Westholm<br>karin@pero.se<br>tel. 08 - 458 94 10  |
| <b>Maxantal föreställning:</b>                 | 60 pers. alt. enl. myndigheternas rek.  |
| <b>Maxantal workshop:</b>                      | ca 20 barn delvis indelade i halvgrupp  |
| <b>Föreställningens behov:</b>                 | Golvytta 4 X 4 meter<br>Takhöjd 3 meter<br>Mörkäggnig av lokal krävs<br>El 2 X 10 Amp.<br>Byggtid 2,5 timma<br>Rivtid 1 timma<br>Bärhjälp krävs |
| <b>Workshopens behov:</b>                      | Tillgång till 1 - 2 rum på förskolan  |
| <b>Priser Föreställning:</b>                   | 13 000 kr<br>8 000 kr för 2:a fst samma dag och lokal<br>kostnad för resa 90 kr/mil<br>Avgår ev. subvention i din region                        |
| <b>Priser Workshop:</b>                        | 6 000 kr<br>5 500 kr för 2:a ws samma dag och skola<br>kostnad för resa 90 kr/mil alt. tåg/buss   |
| <b>Vid turné utanför Sthlm<br/>tillkommer:</b> | Traktamente 480 kr/person/natt (2024)<br>Logi: hotellstandard, enkelrum<br>Föreställning spelas av 2 pers.<br>Workshops genomförs av 2 pers.    |

Moms 25% tillkommer på alla kostnader  
Med reservation för prishöjning 25/26

TEATER  
**PERO**

Postadress: Box 706 120 02 Årsta